

www.dac21.fr



COORDONNATRICE DE PARCOURS COMPLEXE AU SEIN DE L'HÔPITAL

UCS ALBI - 2024

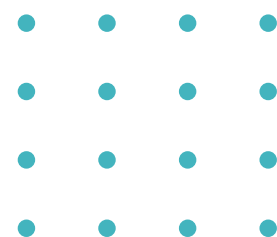
SOUTENU PAR

ars
Agence Régionale de Santé
Bourgogne-
Franche-Comté

ZOOM SUR LA CÔTE D'OR

Le DAC 21 est une **association loi 1901 créée en 2021** par des professionnels libéraux du territoire dans l'objectif de **centraliser les dispositifs de coordination** en Côte d'Or.

Le DAC 21 est sous la tutelle de l'ARS Bourgogne-Franche-Comté.

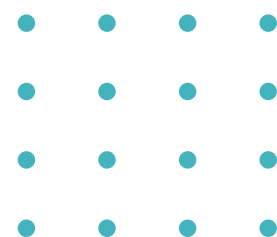


■ Intervention sur tout le département

■ Numéro unique : 03.80.300.414



5 antennes



Une population de
535 503 habitants
(Insee, 2021)



ZOOM SUR LES COLLABORATEURS



SYNTHÈSE RH EN 2023

38 collaborateurs

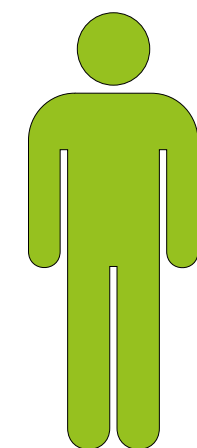
dont 33 chargés de la coordination



33 femmes

Moyenne d'âge de 39 ans

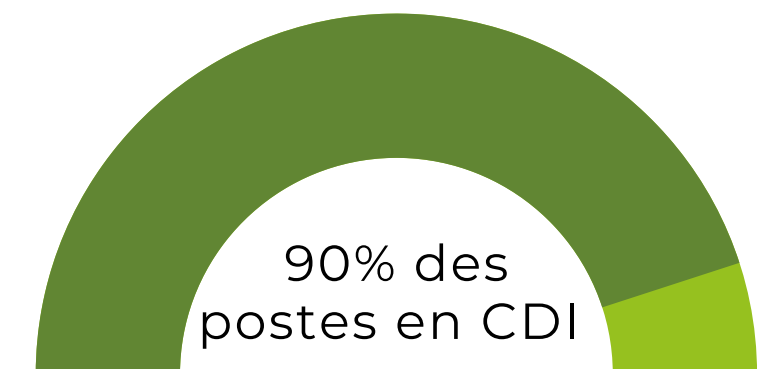
Ancienneté de 2 ans et 5 mois



5 hommes

Moyenne d'âge de 43 ans

Ancienneté de 5 ans et 3 mois



3065
patients

FILE ACTIVE
(2677 en 2022)

1395
nouvelles
inclusion

(1107 en 2022)



5436

visites à domicile

(4689 en 2022)

84,4 %

patients pris en charge avec un PPCS validé

(71,5% en 2022)



OBJECTIFS

- Fluidifier et sécuriser les échanges entre les acteurs sanitaires et sociaux réunis autour d'un même patient
- Renforcer la coordination entre les professionnels et la coordination ville-établissements afin de favoriser le décloisonnement
- Valoriser et reconnaître le travail des professionnels.



www.dac21.fr



PRÉSENTATION DE L'EXPÉRIMENTATION

UCS ALBI - 2024

SOUTENU PAR



- **Rapport Braun**
- **Situation UHCD - CHU Dijon Bourgogne**
- **Volonté partenariale CHU / DAC 21 / lien ville-hôpital**



où ?



■ Présence sur site 5 jours sur 7

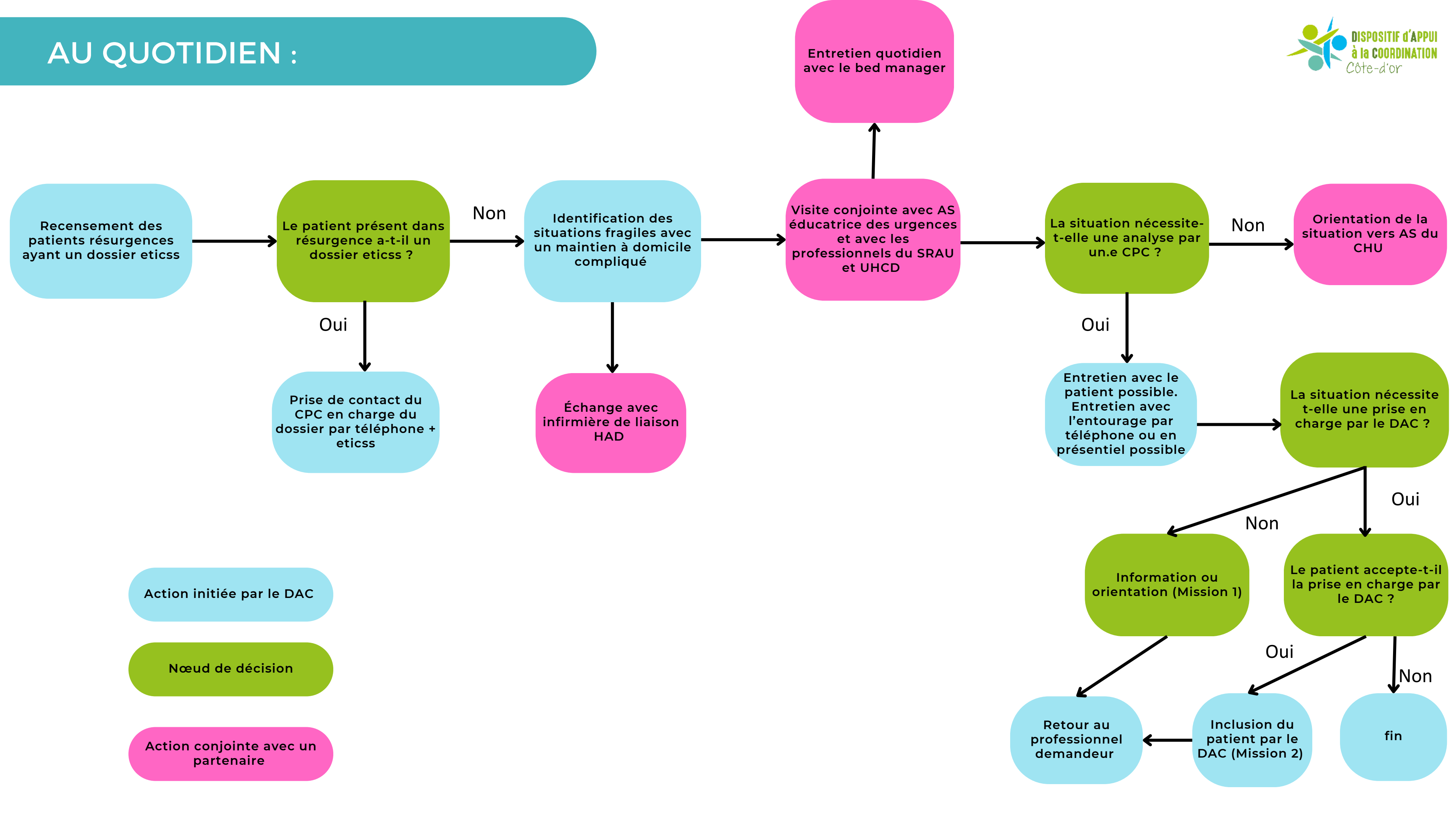


■ Présence une demi-journée par semaine

■ Contact quotidien par téléphone



AU QUOTIDIEN :



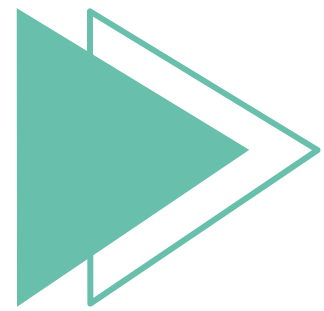


Quand me contacter ?

Poste 69 438

- MAD /RAD complexe sur le plan médico-social
- Rupture ou risque de rupture de soins
- Absence de cercle de soins (médecin traitant, IDEL, kiné, orthophoniste, ergo...)
- Besoin d'une évaluation de la situation médico-sociale du patient
- Besoin de l'intervention à domicile de professionnels de santé, de matériel, d'aide à domicile...
- Faire le lien avec le DAC 21

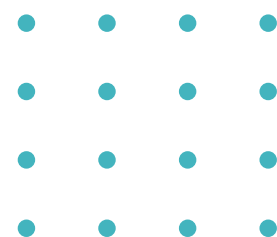
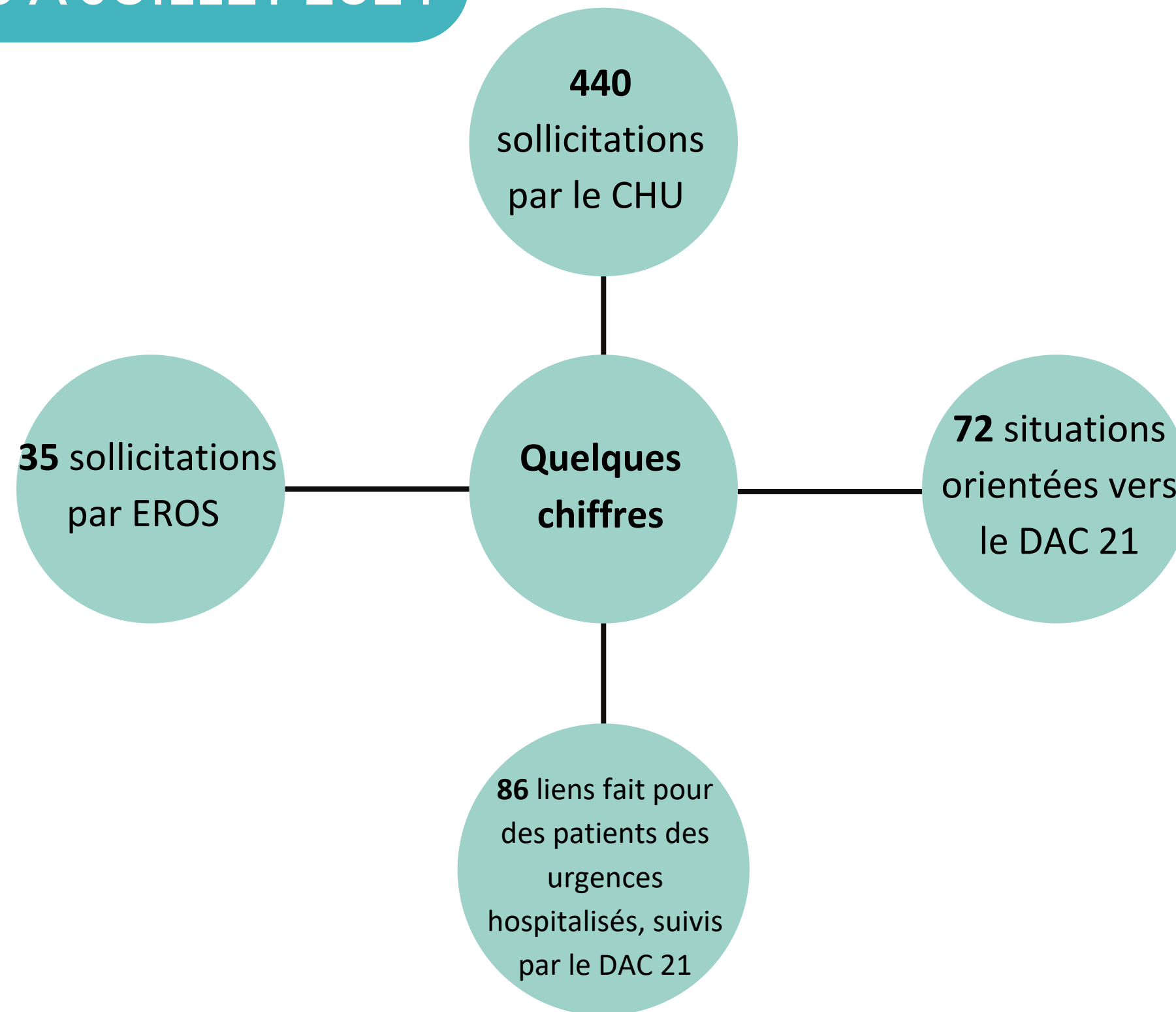




Participation de la coordonnatrice aux **commissions**
“Séjours longs” et **“Cas complexes”** du CHU



DE SEPTEMBRE 2023 À JUILLET 2024

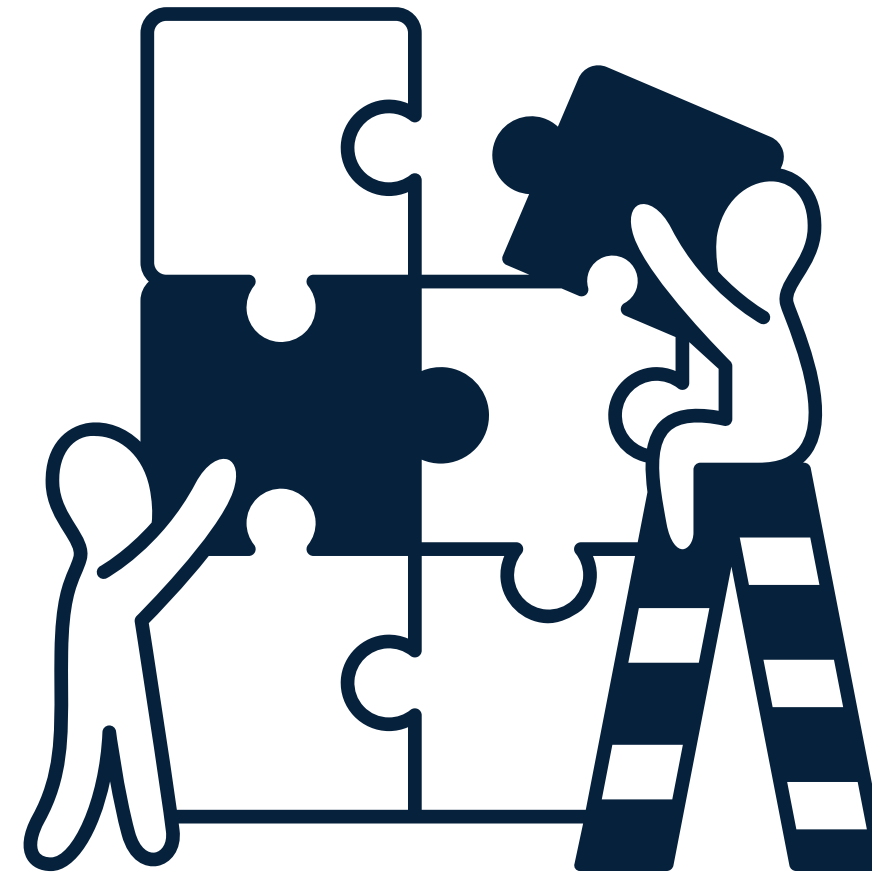


BÉNÉFICES

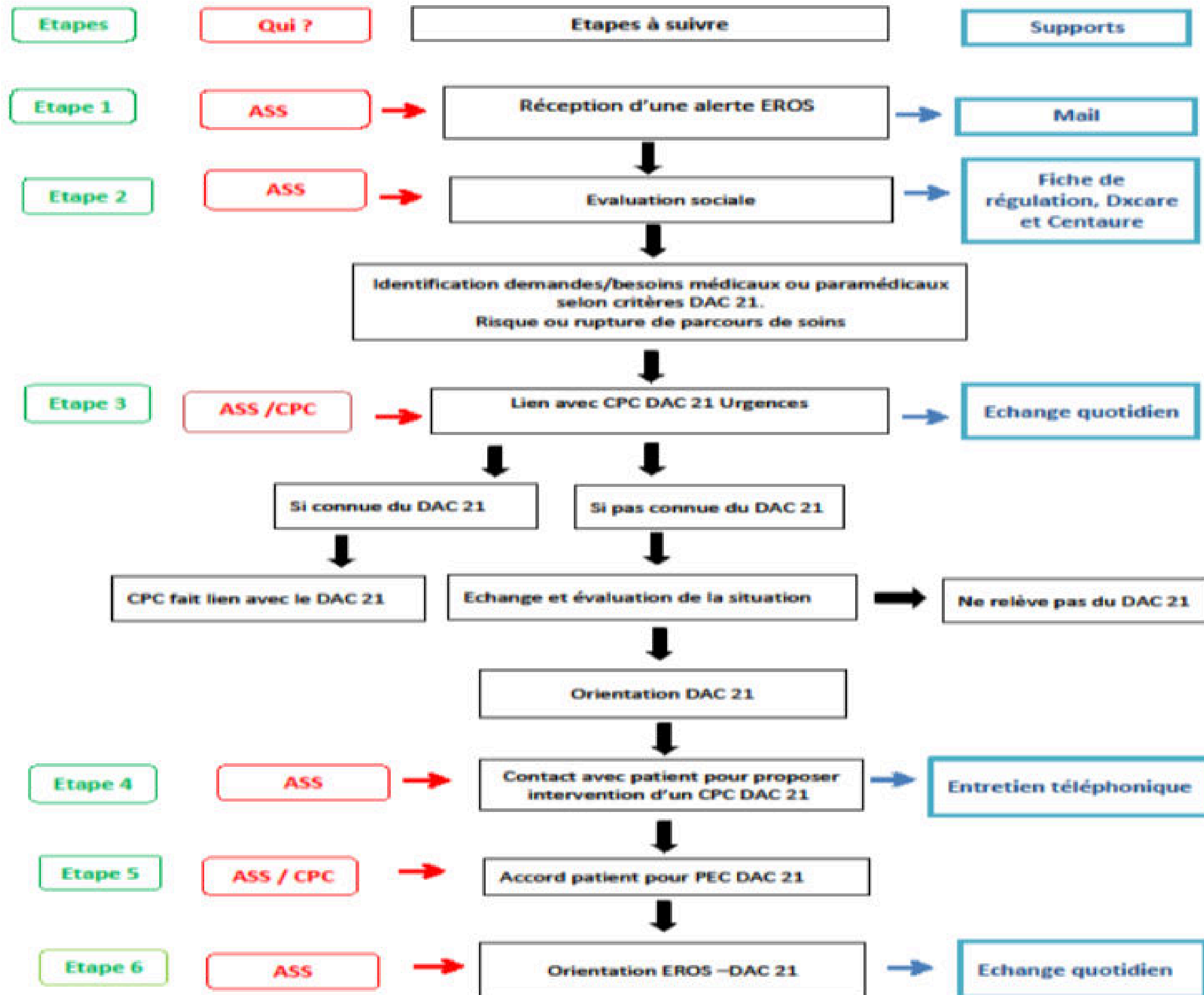
- Échange quotidien avec les professionnels médicaux et sociaux
- Entretien avec les patients et/ou leurs proches
- Développement du lien ville-hôpital
- Identification des patients suivis par le DAC 21 + transmissions Etics
- Optimisation du RAD avec le partage d'informations DAC-hôpital-ville
- Connaissance du DAC par les professionnels hospitaliers
- Détection d'absence de médecin traitant
- Signaler aux CPTS quand absence de médecin traitant et faire le lien avec le patient



- **Écoute**
- **Régulation**
- **Orientation**
- **Sociale**



COOPERATION EROS – DAC 21



PERSPECTIVES SOUHAITÉES

- Pérenniser cette expérimentation
- Déployer cette expérimentation aux autres services du CHU
- Étendre l'expérience au sein des hôpitaux de proximité du département



Merci pour votre attention !

Des questions ?

